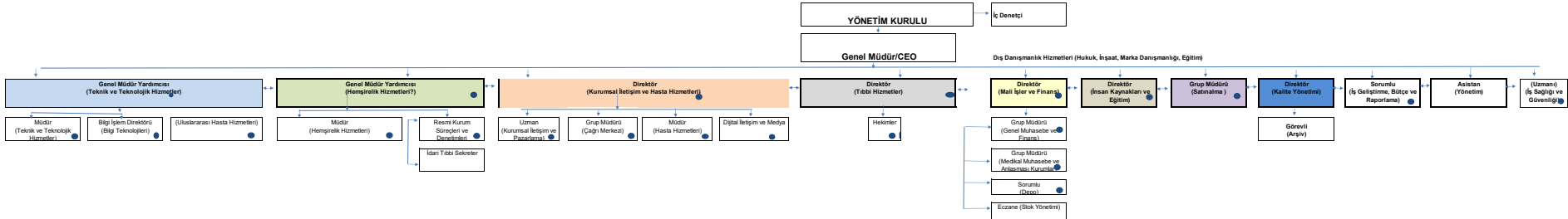


ÖZEL OPTİMED SAĞLIK GRUBU ORGANİZASYON ŞEMASI



Direktör (Kalite Yönetimi) ile entegre çalışır
Grup Müdürü (Bakım ve Kalite) ile entegre çalışır
Genel Müdür Yardımcısı (Teknik ve Teknolojik Hizmetler) ile entegre çalışır
Genel Müdür Yardımcısı (Hemşirelik Hizmetleri) ile entegre çalışır
Direktör (Hasta Hizmetleri) ile entegre çalışır
Direktör (Tıbbi Hizmetler) ile entegre çalışır
Direktör (Mali İşler ve Finans) ile entegre çalışır
Direktör (İnsan Kaynakları ve Eğitim) ile entegre çalışır

Vekalet Süreçleri ve Entegrasyon

- Sorumlu, yetki ve vekalet görev tanımlarında açıklanmıştır. Gerektiğinde bölüm çalışanlarında vekalet bölüm sorumlusu tarafından belirlenir. Yöneticinin hastanede olmayacağı günler için programında (noportal.com) yerine vekalet edecek kişi seçilir ve hastane yöneticileri mail grubuna yerine bakacak kişiye de dahil edilen bildirimde mail gönderilir. Üst yönetime bağlı departmanların sorumluları kendi yerine görev tanımlarında belirlenen en düzeydeki yetkin kişiye noportal programından seçerek vekalet belirlenir.
- Her başlığın altındaki bölüm ve ünvanlar yatay/dikey koordinasyon entegrasyonu halindedir. Kutular ile koordinasyon sağlanmaktadır. (-, ., /, →)
- İç bölümleri ve uzmanlar organizasyon şemasında unvan bazlı belirtilmiştir.
- Kalite yönetim sistemi ile koordinasyon ve entegrasyon noktaları ifade eder.
- Departmanın idari bağlılığı ve çalışanlara ilişkin performans, izin ve özlük süreçleri [Hemşirelik Hizmetleri Müdürü] sorumluluğunda olup; iş süreçleri ve operasyonel hedefler kapsamında [Başhekimlik] ile koordinasyon içinde faaliyet gösterir.